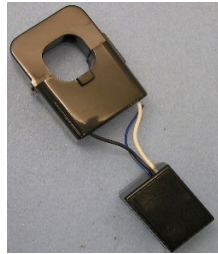


バッテリーレスワイヤレス電流センサトライアルキット (φ10, 16, 24, 36)



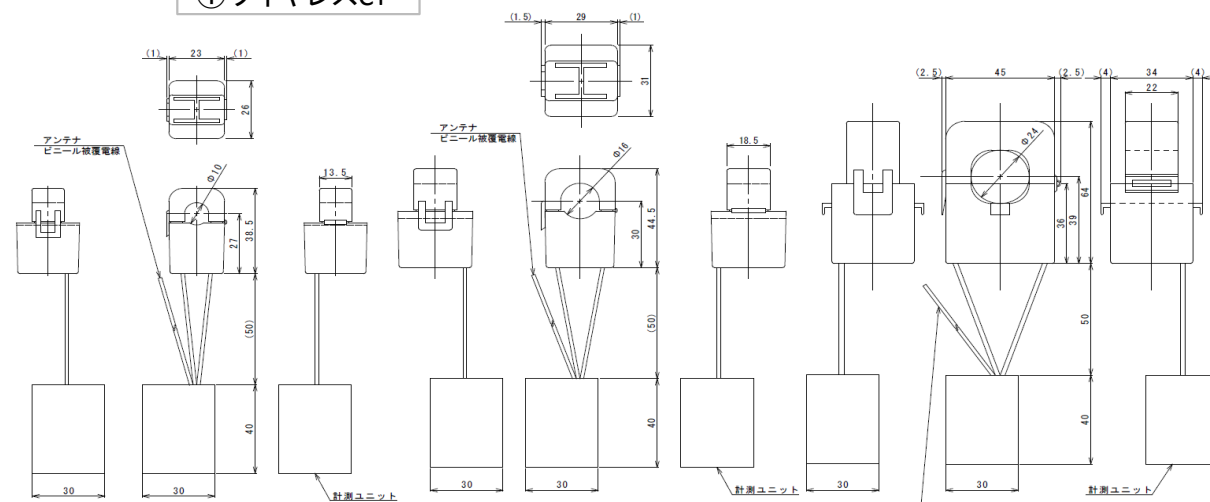
WTK-10-WLSX2, WTK-16-WLSX2, WTK-24-WLSX2, WTK-36-WLSX2

〔特 長〕

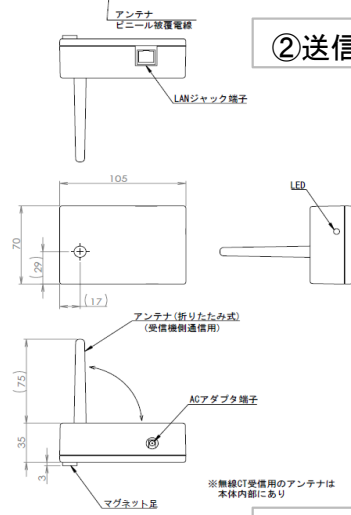
- 測定ケーブルからのワイヤレスCTの電源供給 (エネルギーハーベスト)
- クランプ構造とワイヤレス通信の一体化による配線の不要化とそれに伴う設置コスト低減
- バッテリーレスの為バッテリー交換不要
- 電流測定により各機器の日々の稼動コスト (電力) を計算
- ワイヤレスCTと送信機の増設により最大450箇所の電流を測定可能

〔外形図〕

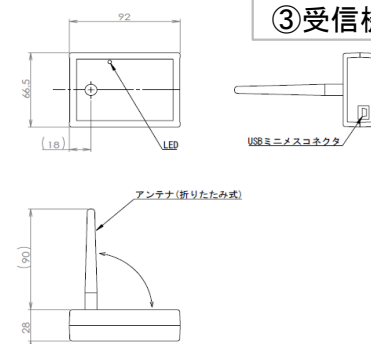
①ワイヤレスCT



②送信機



③受信機



バッテリーレスワイヤレス電流センサ トライアルキット WTK-WLSX2シリーズ



●製品改良のために予告なしに仕様を変更することがあります。

●特注品の製作も可能です。お問合せ下さい。

株式会社 **ユー・アール・ディー**

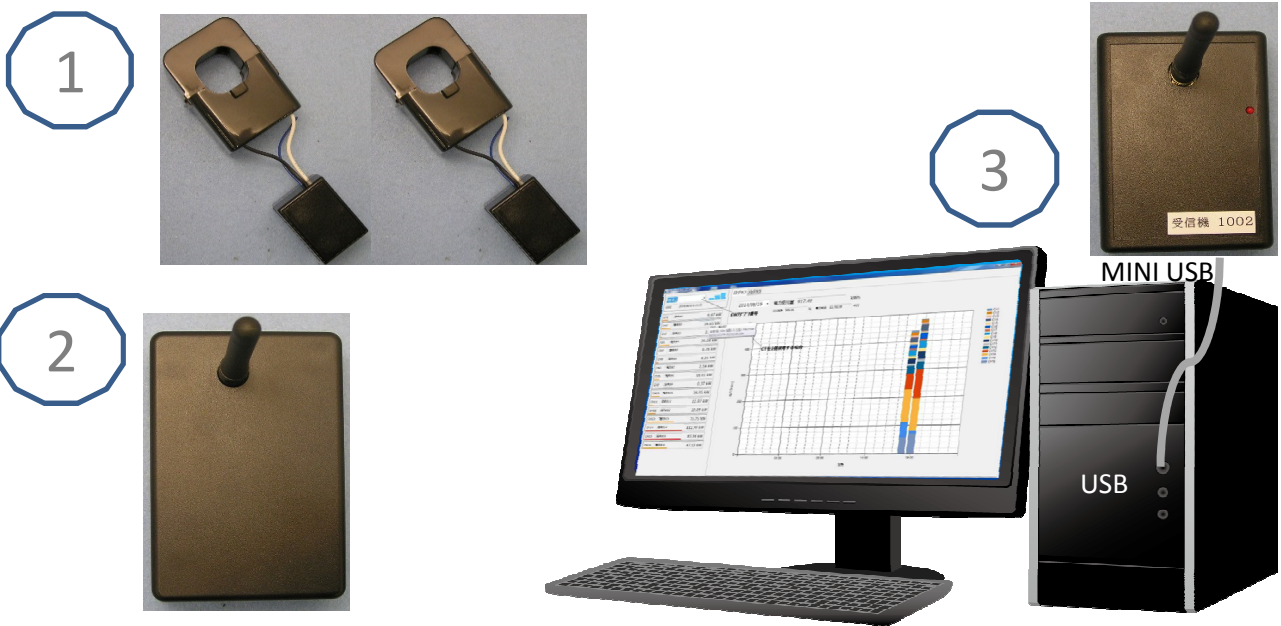
〒230-0045 横浜市鶴見区末広町1-1-52
TEL 045-502-3111 FAX 045-502-3632

〔トライアルキット構成〕

①ワイヤレスCT x2pcs

②送信機 x1pc

③受信機 x1pc、ソフトウェア



〔トライアルキット仕様〕

型 式	WTK-10-WLSX2	WTK-16-WLSX2	WTK-24-WLSX2	WTK-36-WLSX2
付属ワイヤレスCT型式(2台)	CTL-10-CLS-WLS30	CTL-16-CLS-WLS80	CTL-24-CLS-WLS100	CTL-36-CLS-WLS300
付属送信機・受信機・ソフトウェア型式	送信機 WTM-1、受信機 WRC-1、ソフトウェア WSW-1			

〔ワイヤレスCT仕様〕

型 式	CTL-10-CLS-WLS30	CTL-16-CLS-WLS80	CTL-24-CLS-WLS100	CTL-36-CLS-WLS300
ワイヤレスCT貫通穴径	φ10	φ16	φ24	φ36
定格電流(FS)	30A	80A	100A	300A
適用電流	1～30A	4～80A	5～100A	10～300A
最小動作値※ (※参考値：一次電流値により送信時間間隔が変わります)	0.3A	0.5A	1A	1.5A
精度(参考値)	±5%FS (50/60Hz正弦波、適用電流範囲内、PCソフトウェアによる補正後)			
耐電圧	AC1000V/1分間 (CTコア～ケース 間)			
絶縁抵抗	DC500V/100MΩ以上 (CTコア～ケース 間)			
許容脱着回数	概略100回程度			
使用条件	-10℃～+50℃ 80%RH以下 結露のないこと			
保存条件	-20℃～+60℃ 80%RH以下 結露のないこと			
質 量	約70g	約90g	約200g	約320g
周波数	928MHz			
技術基準適合	認証番号 206-000372			

〔送信機仕様〕

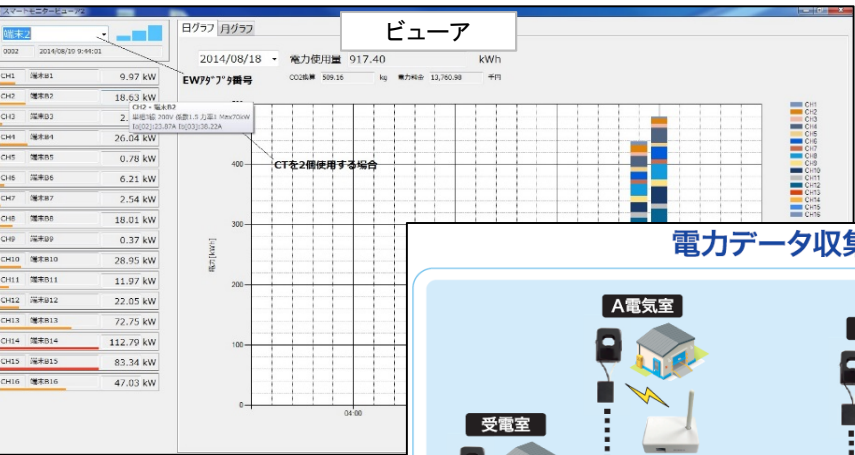
型 式	WTM-1
通 信	イーサネットまたは無線中継方式
デバイス設定	CTのIDを最大30個まで登録できる [デバイス設定ツール使用]
電源供給	5V [付属ACアダプタ]、ACアダプタ電源入力 AC100V～240V
ケーブル長	約1.8m
使用条件	-10℃～+50℃ 80%RH以下 結露のないこと
保存条件	-10℃～+50℃ 80%RH以下 結露のないこと
質 量	約100g
周波数	928MHz(対 ワイヤレスCT)、920MHz(対 受信機)
技術基準適合	認証番号 206-000372、008-150137

〔受信機仕様〕

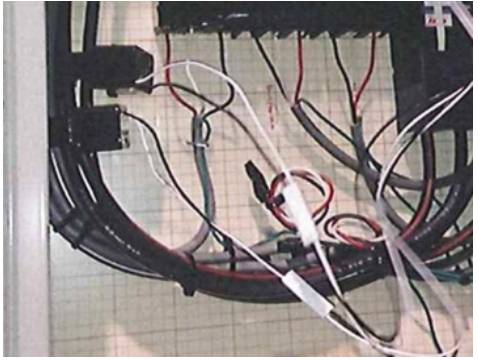
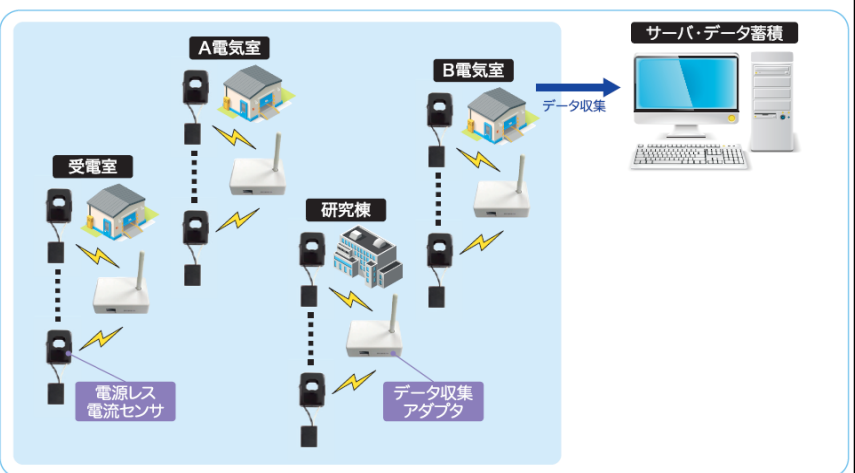
型 式	WRC-1
電源供給	USB [付属USBケーブル] ケーブル長 約1m
使用条件	-10℃～+50℃ 80%RH以下 結露のないこと
保存条件	-10℃～+50℃ 80%RH以下 結露のないこと
質 量	約85g
周波数	920MHz
技術基準適合	認証番号 008-150137

〔ソフトウェア仕様〕

型 式	WSW-1
対応OS	Windows7、8、10
記憶容量	2GB以上のRAM [推奨]
モニタ解像度	1024×768 以上
スマートモニタービューア3	送信機最大15台通信可能、データ取得時間間隔 最小5秒 [送信機台数による]、電力値表示 [单相2線、单相3線、三相3線、三相4線]、日・月グラフ表示[棒、折線 任意選択]、電力料金・CO2換算値表示、日毎ログファイル自動作成 [csv]、アラーム表示
デバイス設定ツール	送信機 WTM-1へCTのEnOcean ID登録



電力データ収集システム概要



煩雑な
CT配線の
無線化

