

## 小型大電流測定用電流センサ

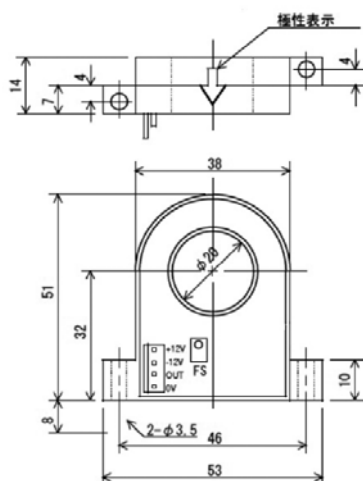


型 式 CTL-20-S40-10L-10

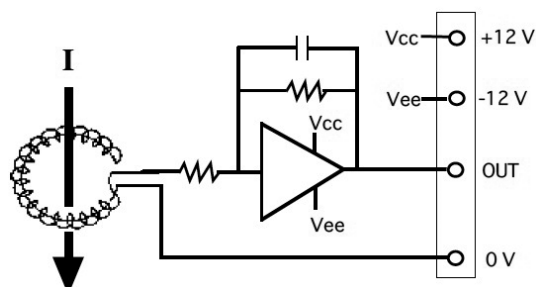
### 〔特 長〕

- 小型、軽量ながら大電流の測定が可能
- フルスケール100A、200A、500A
- 広帯域

### 〔外形図〕



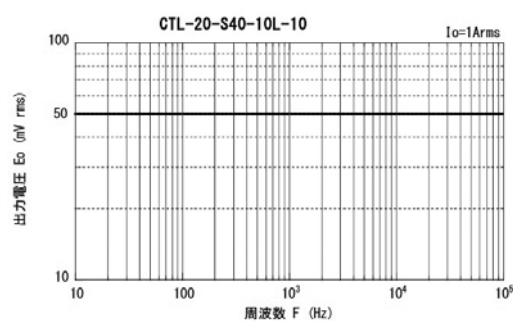
### 〔回路ブロック図〕



### 〔仕 様〕 $T_a=25^{\circ}\text{C}$

型 式	CTL-20-S40-10L-10	CTL-20-S40-10L-20	CTL-20-S40-10L-50
定 格 電 流	100Arms	200Arms	500Arms
出 力 電 圧	5V <sub>AC</sub> /定格電流		
残 留 電 圧	$\pm 15\text{mV}$ 以内 (無負荷)		
出 力 精 度	$\pm 1\%$ FS 以内		
直 線 性	$\pm 1\%$ FS 以内		
応 答 特 性	2 $\mu\text{s}$ 以下		
出 力 電 圧 温 度 係 数	$\pm 0.03\%$ / $^{\circ}\text{C}$ 以内		
残 留 電 圧 温 度 係 数	$\pm 0.3\text{mV}$ / $^{\circ}\text{C}$ 以内		
周 波 数 特 性	10Hz $\sim$ 100kHz ( $-3\text{dB}$ )		
制 御 電 源	DC $\pm 12\text{V} \sim \pm 15\text{V}$ (20mA 以下)		
使 用 条 件	$-10^{\circ}\text{C} \sim +60^{\circ}\text{C}$ , $\leq 85\%$ RH, 結露のないこと。		
保 存 条 件	$-15^{\circ}\text{C} \sim +65^{\circ}\text{C}$ , $\leq 85\%$ RH, 結露のないこと。		
接 続 コ ネ ク タ	5045-04 (モレックス)		
質 量	約 35g		

### 〔周波数特性〕



### 〔出力電圧特性〕

