

クランプ型・高周波専用標準 CT —2kHz ~ 30MHz—



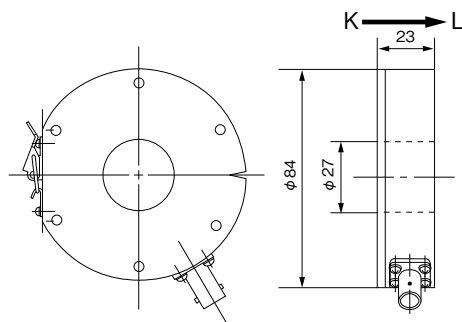
型 式 CTL-28-S90-05Z-1R1-CL1

RoHS10 対応品

〔特 長〕

- 2kHz ~ 30MHz対応の高周波専用の分割形標準CT。
- 試験・研究用基準電流センサに適する。
- アルミケース入りで、耐ノイズ性に優れる。
- 各種高周波・パルス電流の計測。波形モニター用として幅広い用途に適合。
- 出力はBNCコネクタ・電圧出力タイプでオシロスコープによる波形観測に適する。

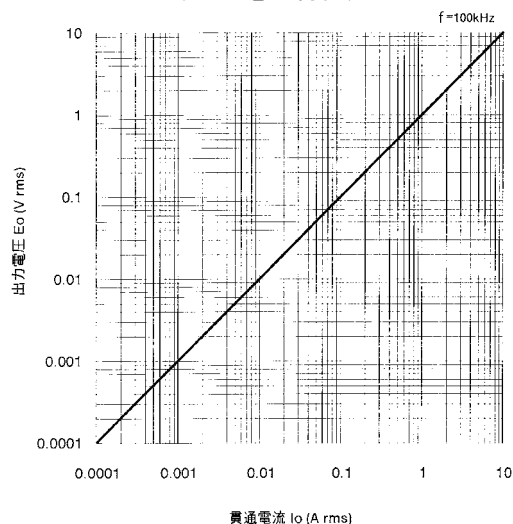
〔外形図〕



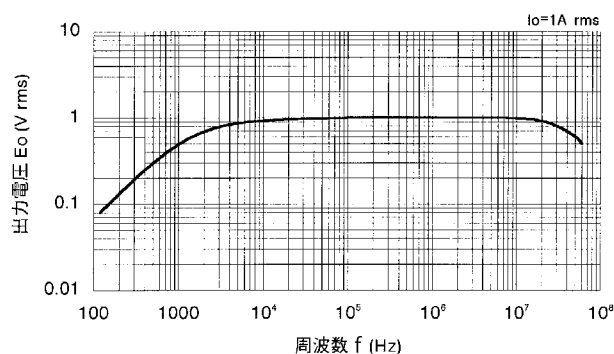
〔仕 様〕 Ta=25°C

型 式	CTL-28-S90-05Z-1R1-CL1
適 用 電 流	0.01 ~ 10Arms
対 応 周 波 数	2kHz ~ 30MHz (−3dB帯域)
出 力 感 度	1.0V / A ± 3% (100kHz)、 $R_L=1M\Omega$ 0.5V / A ± 3% (100kHz)、 $R_L=50\Omega$
直 線 性	± 3% FS
出カインピーダンス	50Ω
使 用 条 件	−10°C ~ +75°C
保 存 条 件	−20°C ~ +85°C
構 造	アルミケース、フレームグランド共通
出カコネクタ	BNC-R
質 量	約 360g

〔出力電圧特性〕



〔周波数特性〕



備考

- (1) アルミケースとBNC-Rコネクタはグランド共通で絶縁されておりません。絶縁計測が必要な場合は、測定物を絶縁してください。
- (2) 2kHz 以上の高周波電流計測専用です。50 / 60Hz の商用周波数では所定の出力感度を得ることができません。
- (3) RoHS についてはお問合せください。