

分割型直流電流センサ

+5V 単電源駆動 ドリフトが小さい分割型直流電流センサ



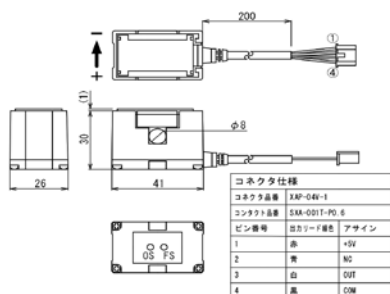
型 式 HCS-8-10AS-CL-5V

RoHS10 対応品

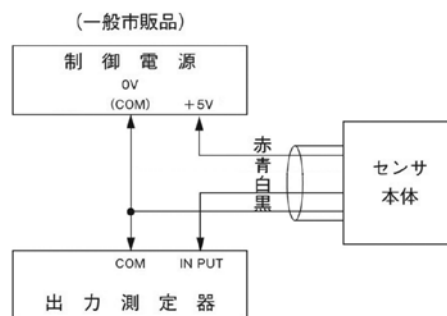
〔特 長〕

- +5V電源対応。
- 出力は2.5V中心に±2V（方向判別可能）。
- 絶縁計測可能。
- センサ・アンプ一体構造・分割取付型。
- 残留電圧温度係数（OS） $\pm 1.5\text{mV}/^\circ\text{C}$ TYP。
- 出力電圧温度係数（FS） $\pm 0.3\%/^\circ\text{C}$ TYP。

〔外形図〕



〔接続図〕

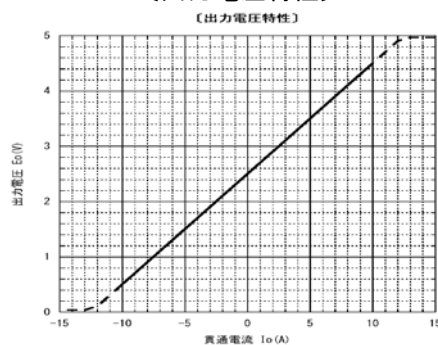


〔仕 様〕 Ta=25℃

型 式	HCS-8-10AS-CL-5V
定格電流 (FS)	$\pm 10\text{A}$
出 力 電 圧	$2.5\text{V} \pm 2\text{V}$ （推奨負荷抵抗 $\geq 10\text{k}\Omega$ ）
残 留 電 圧	$2.5\text{V} \pm 40\text{mV}$
ノイズレベル	400mVp-p （無負荷時）
出 力 精 度	$\pm 2\%$ FS以内
直 線 性	$\pm 1\%$ 以内 (FS)
ヒステリシス(FS→0)	$\pm 10\text{mV}$ 以内
応 答 性	$50\mu\text{s}$ 以下 ($di/dt=Fs/2\mu\text{s}$ 時)
出力電圧温度係数	$\pm 0.3\%/^\circ\text{C}$ 以内（定格電流）
残留電圧温度特性	$\pm 1.5\text{mV}/^\circ\text{C}$ 以内（無負荷時）
周波数特性	DC ~ 10kHz （周波数特性参照）
制 御 電 源	DC+5V $\pm 4.5\%$ （15mA typ）単電源
耐 電 圧	AC2000V / 1min（貫通穴～出力端子一括間）
絶 縁 抵 抗	DC500V / $100\text{M}\Omega$ 以上（貫通穴～出力端子一括間）
使 用 条 件	$-20^\circ\text{C} \sim +65^\circ\text{C}$ $\leq 85\%$ RH、結露のないこと
保 存 条 件	$-30^\circ\text{C} \sim +75^\circ\text{C}$ $\leq 85\%$ RH、結露のないこと
接続リード線	ビニール電線（AWG26 4c \times 200mm）
接続コネクタ	ソケットコネクタ：SXA-001T-P0.6 プラグハウジング：XAP-04V-1（日本圧着端子製造株）
質 量	約50g

- 備考 (1) コアのヒステリシスで、定格を超える過電流後はその量に比例した0点変動が発生します。
- (2) 出力は各種変動要因を含むので実用範囲は定格の5%以上の領域をお勧めします。
- (3) 連続での仕様は、最大電流を超えない事
- (4) 高周波・大電流の用途では、コアロスによる加熱の可能性が有ります。お問合せの上ご確認ください。

〔出力電圧特性〕



〔周波数特性〕

