

クランプ型・広周波数帯域用標準 CT —20Hz ~ 15MHz—

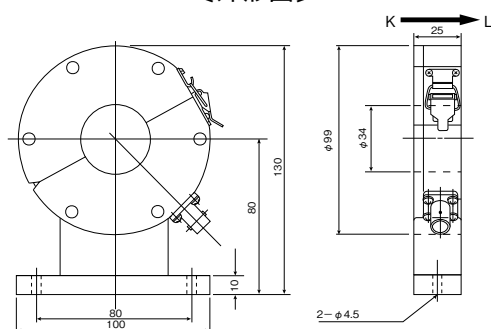


型 式 CTL-35-S162-5F-1R10-CL1

〔特 長〕

- 主な用途はスパッタリング用電源(13.56MHz)の電流モニター用。
- 20Hz ~ 15MHzの広周波数帯域対応。標準CTとして使用可能。
- 試験・研究用基準電流センサに適する。
- アルミケース入りで、耐ノイズ性に優れる。
- 出力はBNCコネクタ・電圧出力タイプでオシロスコープによる波形観測に適する。

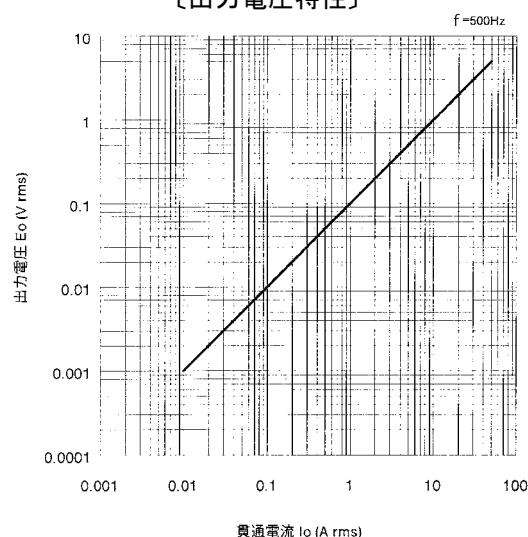
〔外形図〕



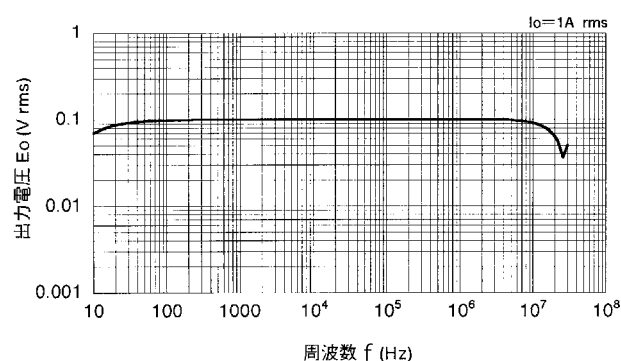
〔仕 様〕 Ta=25°C

型 式	CTL-35-S162-5F-1R10-CL1
適 用 電 流	0.01 ~ 50Arms
対 応 周 波 数	20Hz ~ 15MHz (−3dB帯域)
出 力 感 度	0.1V / A ± 3% (100kHz)、 $R_L=1M\Omega$ 0.05V / A ± 3% (100kHz)、 $R_L=50\Omega$
直 線 性	±3% FS
出カインピーダンス	50Ω
使 用 条 件	−10°C ~ +60°C
保 存 条 件	−20°C ~ +65°C
構 造	アルミケース、フレームグランド共通 (取付足はケースと絶縁構造)
出 カ コ ネ ク タ	BNC-R
ネジ締めトルク	0.7N・m
質 量	約 530g

〔出力電圧特性〕



〔周波数特性〕



備考

- (1) 取付足はケースと絶縁されていますが、ケースとBNC-Rコネクタはグランド共通です。
- (2) 測定電線と出力間、絶縁計測が必要な場合は測定物を絶縁してください。
- (3) RoHS についてはお問合せください。