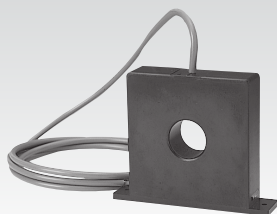


大電流用の無飽和・空芯トロイダルコイル型交流電流センサ

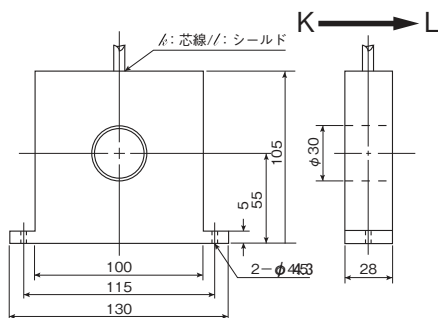


型 式 CTL-30-S220-4L

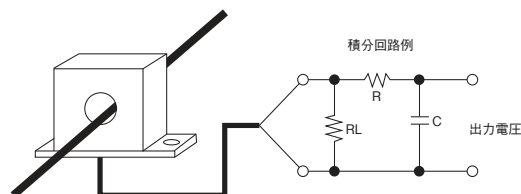
〔特 長〕

- 空芯トロイダルコイル型の電流センサ。大電流でも飽和しないので溶接機の電流モニターなどに適している。
- 出力は検出電流の変化率(微分値)であるため原波形に戻すため適正な積分回路を併用することが原則。
- 貫通穴は内蔵するトロイダルコアに対し中心にくるよう小口径にしており、位置誤差がでにくい構造。

〔外形図〕



〔接続例〕



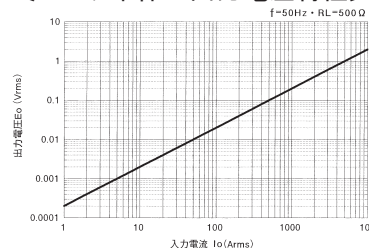
〔仕 様〕 Ta=25°C

型 式	CTL-30-S220-4L
適 用 電 流	0 ~ 20kApeak (50 / 60Hz)
最大許容電流	無飽和も2次側出力が500Vに達しない1次電流
センサ単体出力特性	0.2mV / A (RL=500Ω, 50Hz) センサ単体・出力特性図参照
積 分 回 路 付 出 力 特 性	28μV / A (fc=7.2Hz) 282μV / A (fc=72Hz) 積分回路付・周波数特性図参照
二次巻数 (n)	403±2ターン
二次巻線抵抗	13Ω (参考値)
耐 電 圧	AC2000V(50/60Hz)、 1min(貫通穴-出力リード線端末一括間)
絶 縁 抵 抗	DC500V、≥100MΩ (貫通穴-出力リード線端末一括間)
使 用 条 件	-20°C ~ +75°C
保 存 条 件	-30°C ~ +90°C
構 造	フェノール樹脂ケース、エポキシ充填封止
出力ケーブル	3D-2V同軸ケーブル (2.2m)
ネジ締めトルク	0.7N・m
質 量	約550g

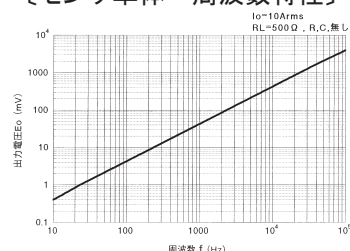
備考

- (1) 空芯トロイダル型電流センサは小型で大電流対応が可能のため、広い用途があります。
- (2) 仕様、形状に合わせたカスタム形状にも対応しています。お問合せください。

〔センサ単体・出力電圧特性〕



〔センサ単体・周波数特性〕



〔積分回路付・周波数特性〕

